

# Yale *lift* 360

Palan manuel à chaîne



# APPLICATION PRODUITS UTILISATION OPTIMALE

## LE YALELIFT 360

Le palan manuel Yalelift 360 allie un design moderne à une innovation technique. Sa conception se caractérise par une large variété d'applications. Le frein sécurise la charge dans n'importe quelle position.

## MADE IN GERMANY

Les palans manuels et palans électriques à chaîne sont développés, assemblés et livrés par notre usine de Wuppertal (Allemagne).

## FAMILLE DE PRODUITS YALE

La gamme Yalelift 360 est disponible avec différentes configurations. En version standard nous proposons ce modèle avec un crochet haut. En option, nous proposons aussi le Yalelift avec un chariot manuel par poussée ou par chaîne intégré, et des hauteurs perdues très réduites (LH).

## VERSION ATEX

Version  
ATEX disponible



*Guide chaîne  
rotatif!*



---

360°

**EXPERIMENTEZ  
L'AVANTAGE DU 360°**

---



---

Transition  
**SIMPLE & FLEXIBLE**  
du Yalelift 360  
au Yalelift IT

---

---

GAMME COMPLETE YALELIFT

**CAPACITES  
500-20000 KG**

AVEC

**CHARIOTS MANUELS PAR POUSSEE  
OU PAR CHAINE INTEGRES**

---

# Yalelift 360

Le type d'applications et les conditions d'utilisation vont bien au-delà de ceux d'un palan manuel à chaîne classique.

## CAPACITES 500 - 20000 KG

---

### AVANTAGES & CARACTERISTIQUES

#### CARTER EN ACIER

Le carter en tôle d'acier estampée protège tous les composants internes même dans les conditions les plus extrêmes.

#### CONSTRUCTION COMPACTE

Hauteur perdue réduite permettant d'exploiter au maximum la hauteur de levée.

#### UTILISATION FACILE

Le guidage révolutionnaire de la chaîne de manœuvre sur 360° permet à l'opérateur de travailler dans toutes les positions, dans des environnements confinés ou au-dessus de la charge. Le Yalelift 360 peut être utilisé en s'éloignant de la charge permettant de l'utiliser à l'horizontale pour tirer ou mettre sous tension. L'utilisateur n'est plus obligé de travailler dans la zone de danger à proximité de la charge.

#### GUIDE CHAÎNE FIABLE

Guide chaîne et réducteur fermés. Même dans les conditions extrêmes le réducteur reste protégé.

#### NOIX DE CHAÎNE

La noix de chaîne en acier trempé comporte quatre encoches usinées pour un déroulement fluide de la chaîne de charge.

#### FREIN

Le frein de type Weston est utilisé dans tous les palans manuels du monde entier.

Selon ce principe, la pression de freinage axiale est provoquée par la charge elle-même et est donc toujours proportionnelle à la taille de la charge, tandis que la charge est toujours sécurisée dans n'importe quelle position.

Pendant le processus d'abaissement complet, le frein se ferme automatiquement en raison de la charge attachée.

#### CHAÎNE DE CHARGE HAUTE QUALITE

La chaîne en acier zingué répond à tous les standards et réglementations nationales et internationales en vigueur.

#### CROCHET TOURNANT

Les crochets haut et bas en acier forgés se déforment en cas de surcharge mais ne cassent pas.

Les crochets sont équipés de linguets de sécurité robustes et pivotent sur 360°.

---

### OPTIONS

#### PROTECTION CONTRE LA SURCHARGE

Le dispositif de protection contre les surcharges sert à protéger tous les composants. Il s'active généralement lorsque la capacité de charge autorisée est dépassée de 25%.

#### BAC A CHAÎNE

Disponibles pour tous les modèles

#### VERSION RESISTANTE A LA CORROSION

Le revêtement MKS est un revêtement de zinc et d'aluminium qui protège principalement l'appareil contre la corrosion.





#### **CARTER EN TOLE D'ACIER**

Le carter en tôle d'acier estampée est résistant aux conditions extrêmes.



#### **NOIX DE CHAINE OPTIMISEE**

La noix de chaîne usinée assure un déroulement précis de la chaîne de charge.



#### **GUIDE CHAINE SPECIFIQUE**



#### **ROULEMENTS A BILLES**

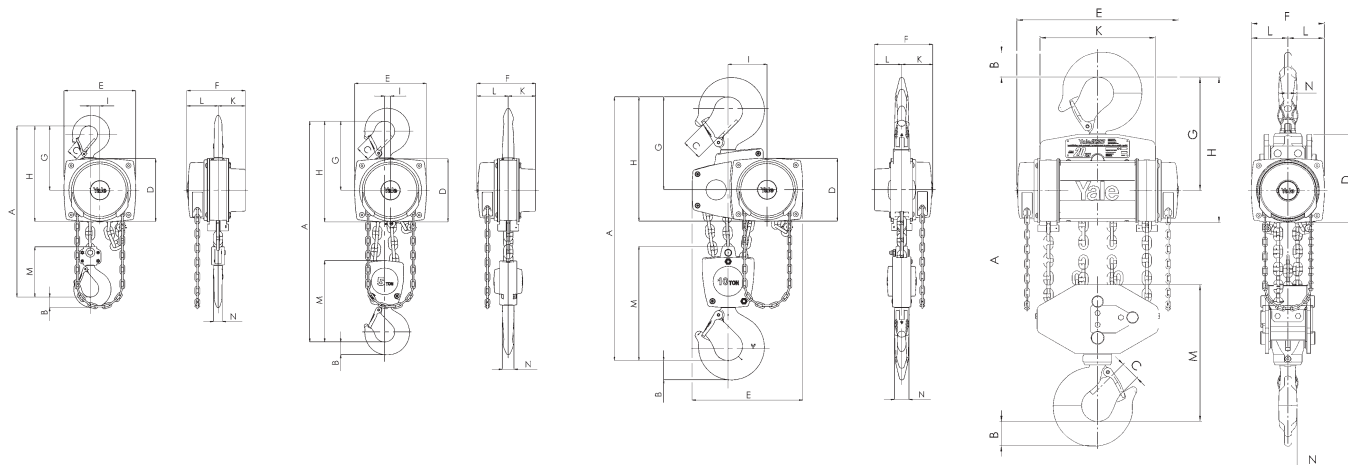
Roulements à billes étanches et bagues de friction pour un levage souple et sans effort.

## Données techniques Yalelift 360

Modèle	Code article	Capacité kg	Nombre de brins	Dimensions de la chaîne d x p mm / conception	Course pour 1m de chaîne de manoeuvre mm	Force sur chaîne de manoeuvre pour la CMU daN	Poids pour course standard (3 m) kg
YL 500	N04700109	500	1	5x15 - T	33	21	9
YL 1000	N04700110	1000	1	6x18 - T	20	30	13
YL 2000	N04700111	2000	1	8x24 - T	14	32	21
YL 3000	N04700112	3000	1	10x30 - V	12	38	34
YL 5000	N04700113	5000	2	10x30 - T	6	34	48
YL 10000	N04700075	10000	3	10x30 - V	4	44	71
YL 20000	N04700077	20000	6	10x30 - V	2	2x44	196

## Dimensions Yalelift 360

Modèle	YL 500	YL 1000	YL 2000	YL 3000	YL 5000	YL 10000	YL 20000
A min., mm	300	335	395	520	654	825	1065
B, mm	17	22	30	38	45	68	85
C, mm	24	29	35	40	47	68	64
D, mm	133	156	182	220	220	220	303
E, mm	148	175	203	250	250	383	555
F, mm	148	167	194	219	219	219	250
G, mm	139	164	192	225	242	326	391
H, mm	206	242	283	335	352	436	501
I, mm	24	24	31	34	21	136	-
K, mm	61	70	83	95	95	95	396
L, mm	87	97	111	124	124	124	125
M, mm	110	125	156	178	285	401	471
N, mm	14	19	22	30	37	50	56



Yalelift 360, 500 - 3000 kg,  
1 brin

Yalelift 360, 5000 kg,  
2 brins

Yalelift 360, 10000 kg,  
3 brins

Yalelift 360, 20000 kg,  
6 brins



## EN OPTION AVEC PROTECTION CONTRE LA SURCHARGE

Le dispositif de protection contre les surcharges sert à protéger tous les composants. Il s'active généralement lorsque la capacité de charge autorisée est dépassée de 25%.





CMCO  
www.cmco-hebetechnik.at

Last verboten!

# YALELIFT IT - PALAN MANUEL AVEC CHARIOT PAR POUSSEE OU PAR CHAÎNE INTEGRE

La combinaison du Yalelift 360 avec un chariot à hauteur perdue réduite apporte plus de flexibilité dans les applications du Yalelift 360.

## CAPACITES 500 - 20000 KG

### AVANTAGES & CARACTERISTIQUES

- Tous les appareils de cette gamme sont en 1 brin jusqu'à 3 000 kg et la hauteur perdue (Dim. A) a été encore réduite. Solution idéale pour les plafonds bas ou quand la hauteur est limitée.
- L'assemblage du chariot est rapide et précis grâce à un ajustement éprouvé et linéaire.
- Les chariots jusqu'à 5t sont proposés avec 2 types de traverses: Type A pour un écartement standard des flasques jusqu'à 180 mm, ce qui couvre 80% des applications. La conversion en type B est facile et permet de s'adapter à des largeurs de fer jusqu'à 300 mm.
- Les galets du chariot sont conçus pour des profilés avec un angle maxi de 14°. Le déplacement sans à-coup est garanti par des roulements étanches et graissés.
- Systèmes antichute et anti-déraillement de série.

### OPTIONS

- Bac à chaîne
- Limiteur de charge réglable
- Butées caoutchouc
- Modèle résistant à la corrosion
- Frein de parking pour sécuriser la position du chariot quand il n'est pas en charge. Disponible jusqu'à 5 000 kg



Butées caoutchouc disponibles en option.

TRANSITION  
**SIMPLE & FLEXIBLE**  
du Yalelift 360  
au Yalelift IT

### INFO

Les palans et chariots Yale ne sont pas destinés au levage de personnes et ne doivent pas être utilisés dans cet objectif.



## ATEX

Tous les Yalelift360, Yalelift IT et Yalelift LH sont disponibles en version ATEX.

A partir de la version ATEX Medium, les crochets bas sont cuivrés et les roues du chariot sont en bronze.



## Données techniques Yalelift IT

Modèle	Code article	Capacité en kg/ Nombre de brins	Taille	Largeur de fer b mm	Épaisseur de fer t max. mm	Rayon de courbure min. m	Poids pour course standard (3 m) - P kg	Poids pour course standard (3 m) - G kg	Poids pour course standard (3 m) avec frein de parking - P en kg	Poids pour course standard (3 m) avec frein de parking - G en kg
YLIT 500	N04900044	500/1	A	50 - 180	19	0.9	20	24	26	31
YLIT 500	-	500/1	B	180 - 300	19	0.9	21	25	27	32
YLIT 1000	N04900045	1000/1	A	50 - 180	19	0.9	27	32	35	40
YLIT 1000	-	1000/1	B	180 - 300	19	0.9	29	33	37	41
YLIT 2000	N04900046	2000/1	A	58 - 180	19	1.15	44	49	52	57
YLIT 2000	-	2000/1	B	180 - 300	19	1.15	46	50	54	58
YLIT 3000	N04900047	3000/1	A	74 - 180	27	1.5	77	82	86	91
YLIT 3000	-	3000/1	B	180 - 300	27	1.4	79	84	88	93
YLIT 5000	N04900048	5000/2	A	98 - 180	27	2.0	125	130	135	140
YLIT 5000	-	5000/2	B	180 - 300	27	1.8	129	134	139	144
YLIT 10000	N04900061	10000/3	B	125 - 310	40	1.8	-	202	-	212
YLIT 20000 <sup>1</sup>	N04900055	20000/6	B	180 - 310	40	9.5	-	sur demande	-	sur demande

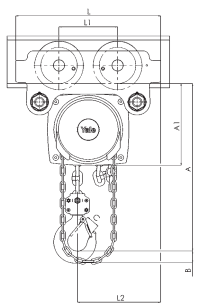
<sup>1</sup> Dimensions sur demande

P indication de poids = avec chariot par poussée

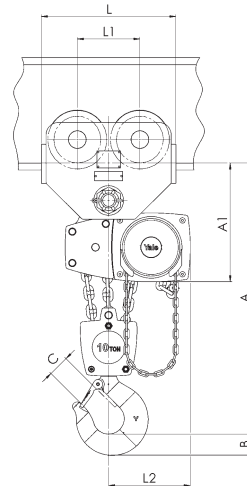
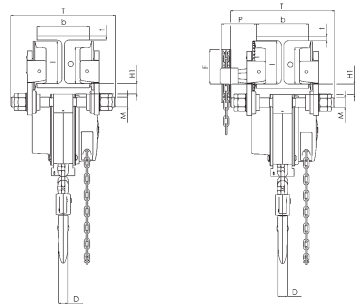
G indication de poids = avec chariot par chaîne

## Dimensions Yalelift IT

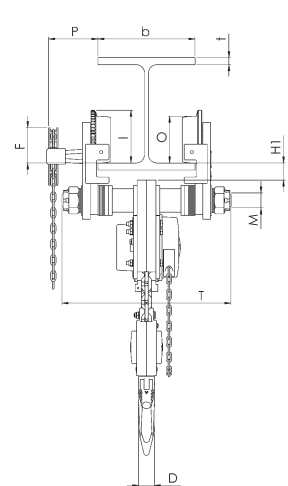
Modèle	YLIT 500	YLIT 1000	YLIT 2000	YLIT 3000	YLIT 5000	YLIT 10000
A min., mm	245	272	323	382	550	784
A1, mm	158	178	205.5	252	260.5	380
B, mm	17	22	30	38	45	68
C, mm	24	29	35	40	47	68
D, mm	14	19	22	30	37	50
F (chariot par chaîne), mm	92	92	91	107	149.5	113
H1, mm	24.5	24	23.5	32	30.5	55
I (chariot par poussée), mm	71.5	71.5	95.5	131	142.5	169
I (chariot par chaîne), mm	76.5	76.5	98	132.5	148.5	169
L, mm	270	310	360	445	525	430
L1, mm	130	130	150	180	209	200
L2, mm	159	175	207	256	283	261
M, mm	M18	M22	M27	M30	M42	M48
O, mm	60	60	80	112	125	150
P (chariot par chaîne), mm	108	110	112	112	117	158
T (Type A), mm	280	290	305	320	364	-
T (Type B), mm	400	410	425	440	484	540



Yalelift ITP/ITG, 500 - 3000 kg, 1 brin



Yalelift ITG, 10000 kg, 3 brins



Yalelift ITP/ITG, 5000 kg, 2 brins

# YALELIFT LH - PALAN MANUEL AVEC CHARIOT PAR POUSSEE OU PAR CHAÎNE INTEGRE (HAUTEUR PERDUE TRES REDUITE)

Le palan manuel Yalelift LH avec une hauteur perdue très réduite est le développement logique du Yalelift IT. Quand la hauteur disponible est encore moins importante, le Yalelift LH est le choix idéal.

## CAPACITES 500 - 10000 KG

### AVANTAGES & CARACTERISTIQUES

- Le renvoi du guidage de la chaîne sur le chariot permet au crochet de charge de remonter encore plus haut, presque au niveau du profilé.
- Le design innovateur et compact du Yalelift LH comprend le même chariot manuel que le modèle Yalelift IT.
- L'assemblage du chariot sur la poutre est rapide et précis.
- Les chariots jusqu'à 5t sont proposés avec 2 types de traverses. Type A pour largeur de fer jusqu'à 180 mm, ce qui couvre 80% des applications. Le changement avec le type B est facile et permet de s'adapter à des largeurs de fer jusqu'à 300 mm.
- Les galets du chariot sont conçus pour des profilés à ailes inclinées avec un angle maximal de 14°(DIN 1025 – part 1). Le déplacement sans à-coup est garanti par des roulements étanches et graissés.
- Systèmes antichute et anti-déraillement de série

### OPTIONS

- Bac à chaîne
- Limiteur de charge réglable
- Butées caoutchouc
- Modèle résistant à la corrosion
- Dispositif de blocage pour sécuriser la position du chariot quand il n'est pas en charge. (Par exemple blocage de la position du palan sur un bateau)



Butées caoutchouc disponibles en option.

### INFO

Les palans et chariots Yale ne sont pas destinés au levage de personnes et ne doivent pas être utilisés dans cet objectif.



### FREIN ATEX

Un indicateur à prendre en compte est la surface chaude qui peut être créée pendant l'abaissement de la charge sur le frein.

Afin de pouvoir dissiper plus rapidement la chaleur générée et de respecter la classe de température ATEX T4 correspondante, un disque supplémentaire de refroidissement est utilisé.

## Données techniques Yalelift LH

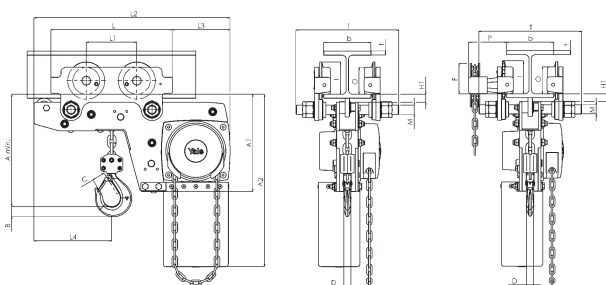
Modèle	Code article	Capacité en kg/ Nombre de brins	Taille	Largeur de fer b mm	Épaisseur de fer t max. mm	Rayon de courbure min. m	Poids pour course standard (3 m) - P kg	Poids pour course standard (3 m) - G kg	Poids pour course standard (3 m) avec frein de parking - P en kg	Poids pour course standard (3 m) avec frein de parking - G en kg
YLLH 500	N05600017	500/1	A	60 - 180	19	0.9	27	31	33	38
YLLH 500	-	500/1	B	180 - 300	19	0.9	27	32	34	38
YLLH 1000	N05600018	1000/1	A	70 - 180	19	0.9	35	40	43	48
YLLH 1000	-	1000/1	B	180 - 300	19	0.9	36	41	44	49
YLLH 2000	N05600019	2000/1	A	82 - 180	19	1.15	61	65	69	73
YLLH 2000	-	2000/1	B	180 - 300	19	1.15	62	67	70	75
YLLH 3000	N05600020	3000/1	A	100 - 180	19	1.5	107	112	116	121
YLLH 3000	-	3000/1	B	180 - 300	19	1.4	109	114	118	123
YLLH 5000	N05600021	5000/2	A	110 - 180	27	2.0	152	157	162	167
YLLH 5000	-	5000/2	B	180 - 300	27	1.8	156	161	166	171
YLLH 10000	-	10000/3	A	125 - 180	40	1.8	224	230	234	239
YLLH 10000	-	10000/3	B	190 - 310	40	1.8	227	232	237	242

P Indication de poids = avec chariot par poussée

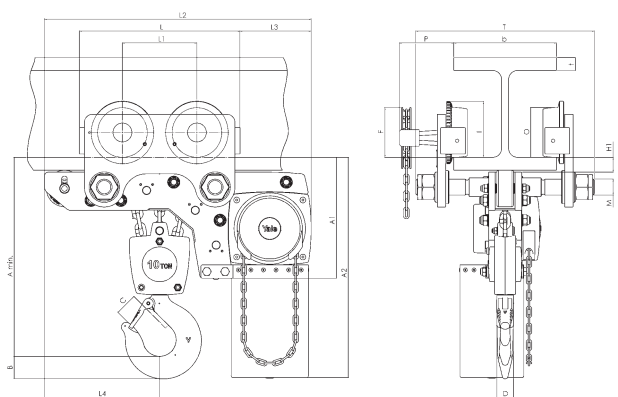
G indication de poids = avec chariot par chaîne

## Dimensions Yalelift LH

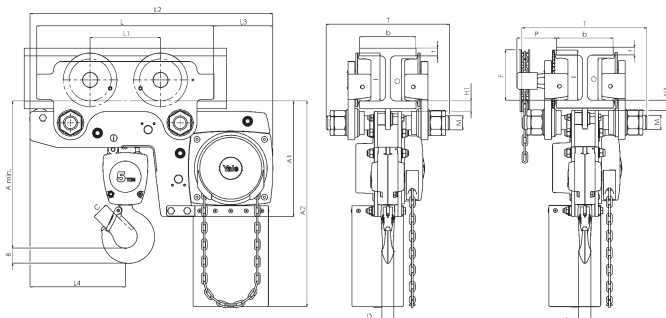
Modèle	YLLH 500	YLLH 1000	YLLH 2000	YLLH 3000	YLLH 5000	YLLH 10000
A min., mm	188	211	264	316	425	565
A1, mm	223	250	289	346	345	365
A2, mm	381	427	511	614	612	665
B, mm	17	22	30	38	45	68
C, mm	24	29	35	40	47	68
D, mm	14	19	22	30	37	50
F (chariot par chaîne), mm	92	92	91	107	150	150
H1, mm	24	24	24	32	31	45
I (chariot par poussée), mm	72	72	96	131	143	170
I (chariot par chaîne), mm	77	77	98	133	149	170
L, mm	270	310	360	445	525	485
L1, mm	130	130	150	180	209	225
L2, mm	444	488	582	690	720	805
L3, mm	124	135	172	203	175	215
L4, mm	184	201	230	265	283	348
M, mm	M18	M22	M27	M30	M42	M48
O, mm	60	60	80	112	125	150
P (chariot par chaîne), mm	108	110	112	112	117	165
T (Type A), mm	280	290	305	320	364	440
T (Type B), mm	400	410	425	440	484	540



Yalelift LHP/LHG, 500 - 3000 kg, 1 brin



Yalelift LHG, 10000 kg, 3 brins



Yalelift LHP/LHG, 5000 kg, 2 brins



## Allemagne

### **COLUMBUS McKINNON Industrial Products GmbH\***

Yale-Allee 30  
42329 Wuppertal  
Tél: 00 49 (0) 202/69359-0  
Web: www.cmco.eu  
Web: www.yale.de  
E-mail: info.wuppertal@cmco.eu

### **COLUMBUS McKINNON Engineered Products GmbH\***

Am Silberpark 2-8  
86438 Kissing  
Tél: 00 49 (0) 8233 2121-777  
Web: www.cmco.eu  
Web: www.pfaff-silberblau.com  
E-Mail: sales.kissing@cmco.eu

### **Pfaff Verkehrstechnik GmbH\***

Am Silberpark 2-8  
86438 Kissing  
Tél: 00 49 (0) 8233 2121-4500  
Web: www.pfaff-silberblau.com  
E-Mail: verkehrstechnik@pfaff-silberblau.com

## Austriche

### **COLUMBUS McKINNON Hebetchnik GmbH\***

Gewerbepark, Wiener Straße 132a  
2511 Pfaffstätten  
Tél: 00 43 (0) 22 52/22 133-0  
Web: www.cmco-hebetchnik.at  
E-mail: zentrale@cmco.at

## Suisse

### **COLUMBUS McKINNON Switzerland AG\***

Dällikerstraße 25  
8107 Buchs ZH  
Tél: 00 41 (0) 44 8 51 55 77  
Web: www.cmco.ch  
E-mail: info.buchs@cmco.eu

## Italie

### **COLUMBUS McKINNON Italia S.r.l.\***

Via 11 Settembre 26  
20023 Cerro Maggiore (MI)  
Tél: 00 39 (0) 331/57 63 29  
Web: www.cmco-italia.it  
E-mail: vendite@cmco.eu

## France

### **COLUMBUS McKINNON France SARL\***

Zone Industrielle des Forges  
33 Rue Albert et Paul Thouvenin  
18108 Vierzon Cedex  
Tél: 00 33 (0) 248/71 85 70  
Web: www.cmco-france.com  
E-mail: sales.fr@cmco.eu

## Pays-Bas

### **COLUMBUS McKINNON Benelux B.V.**

Flight Forum 128 a  
5657 DD Eindhoven  
Tél: 00 31 (0) 40/3 03 26 81  
Web: www.cmco.eu  
E-mail: sales.nl@cmco.eu

## Grande Bretagne

### **COLUMBUS McKINNON Corporation Ltd.\***

Knutsford Way, Sealand Industrial Estate  
Chester CH1 4NZ  
Tél: 00 44 (0) 1244 375375  
Web: www.cmco.eu  
E-mail: sales.uk@cmco.eu

## Irlande du Nord & République d'Irlande

### **COLUMBUS McKINNON Corporation Ltd.**

1A Ferguson Centre  
57-59 Manse Road  
Newtownabbey BT36 6RW  
Northern Ireland  
Tél: 00 44 (0) 2890 840697  
Web: www.cmco.eu  
E-mail: sales.ni@cmco.eu

### **COLUMBUS McKINNON Ireland Ltd.**

Unit 4, South Court  
Wexford Road Business Park  
Co. Carlow  
Tél: 00 353 (0) 59 918 6605  
Web: www.cmco.eu  
E-Mail: info.irl@cmco.eu

## Espagne & Portugal

### **COLUMBUS McKINNON Ibérica S.L.U.**

Ctra. de la Esclusa, 21 acc. A  
41011 Sevilla  
Tél: 00 34 954 29 89 40  
Web: www.cmiberica.com  
E-mail: informacion@cmco.eu

## Pologne

### **COLUMBUS McKINNON Polska Sp.z o.o.**

ul. Owsiana 14  
62-064 PLEWISKA  
Tél: 00 48 (0) 61 6 56 66 22  
Web: www.cmco-polska.pl  
E-Mail: kontakt@columbus-mckinnon.pl

## Russie

### **COLUMBUS McKINNON Russia LLC**

ul. Marshala Govorova 35  
Building 4, liter I, premises 16-N, office 413  
198095 St. Petersburg  
Tél: 007 (812) 322 68 38  
Web: www.cmco.ru  
E-mail: info@cmco.eu

## Hongrie

### **COLUMBUS McKINNON Hungary Kft.\***

Vásárhelyi út 5. VI ép  
8000 Székesfehérvár  
Tél: 00 36 (22) 880-540  
Web: www.cmco.hu  
E-mail: sales.hungary@cmco.eu

## Emirats Arabes Unis

### **COLUMBUS McKINNON Member**

**STAHL CraneSystems FZE**  
Warehouse RA 08/SC 08  
P.O. Box 261271  
Jebel Ali Free Zone  
Dubai, U. A. E.  
Tél: 00 971 4 8053 700  
Web Stahl: www.stahlcranes.com  
E-mail Stahl: infouae@stahlcranes.com  
Web CMCO: www.cmco.eu  
E-mail CMCO: sales.uae@cmco.eu

## Afrique du Sud

### **Yale Lifting Solutions (Pty) Ltd\***

P.O. Box 4431  
Honeydew  
Johannesburg, 2040  
Tél: 00 27 (0) 11/794 29 10  
Web: www.yale.co.za  
E-mail: info@yalelift.co.za; crm@yalelift.co.za

### **Yale Lifting Solutions (Pty) Ltd.\***

P.O. Box 15557  
Westmead, 3608  
Durban  
Phone: 00 27 (0) 31/700 43 88  
Web Site: www.yale.co.za  
E-mail: info@yalelift.co.za; crm@yalelift.co.za

### Branch Magaliesburg\*

P.O. Box 592  
Magaliesburg, 1791  
Phone: 00 27 (0) 14/577 26 07

### Branch Middleburg\*

16 July Street  
Sunset Business Park no 5  
Middleburg, 1050  
Phone: 00 27 (0) 13/244 1579



## POUR EN SAVOIR PLUS



Visit: [www.cmco-france.com](http://www.cmco-france.com)

Suivez-nous:

